

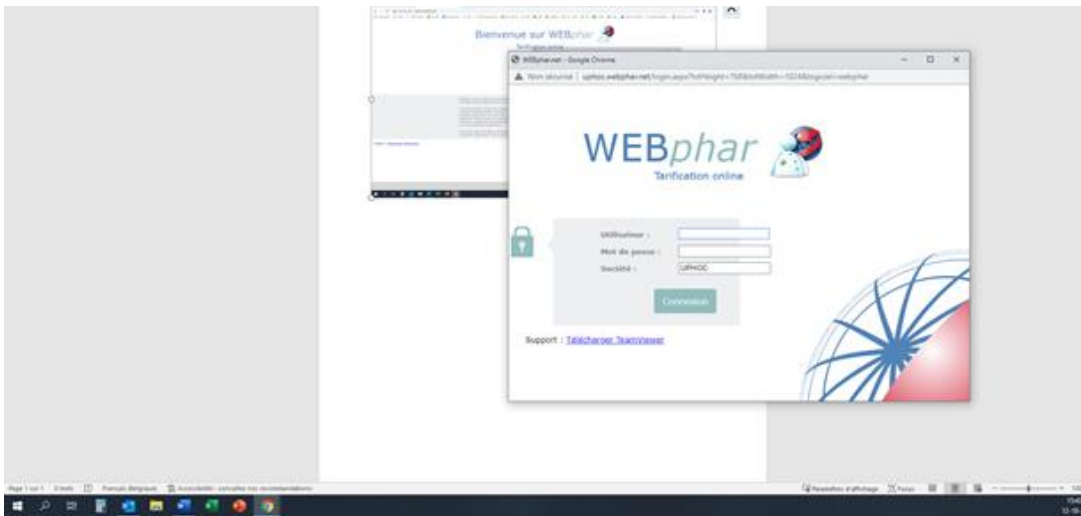
Utiliser les possibilités de WEBphar.net

Avec la plate-forme WEBPHAR, vous pouvez :

1. **Accéder à vos documents (comptables et de tarification)**
2. **Avoir des statistiques de tarification**
3. **Consulter des anciennes ordonnances tarifées**
4. **Avoir la liste de tarification (corrections)**

Comment faire ? Suivez les informations ci-dessous.

Premièrement, il vous suffit d'aller sur le site <https://uphoc.webphar.net>

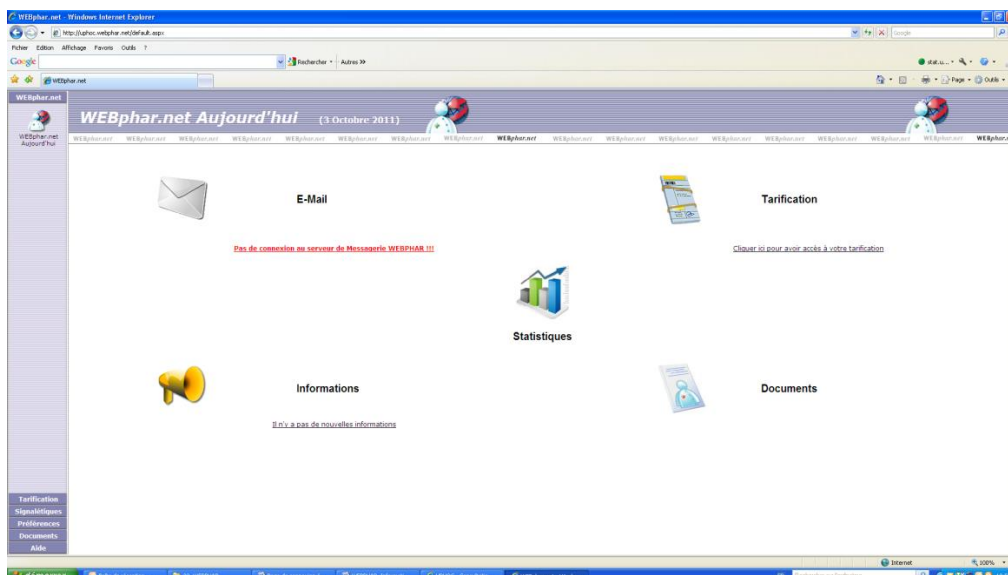


Vous entrez votre « nom utilisateur » (=N° APB) et votre « Mot de passe » en minuscule reçu de l'Uphoc.

Dans la case « société » vous écrivez « uphoc » (en minuscule bien que cela apparaîtra en majuscule).

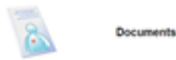
Note : pour votre officine, vos codes d'accès initiaux (mot de passe) vous ont été envoyés. En cas d'oubli veuillez envoyer un mail à dufour@uphoc.be pour les connaître à nouveau.

A partir de ce moment, vous accédez à la « PAGE D'ACCEUIL de Webphar » :

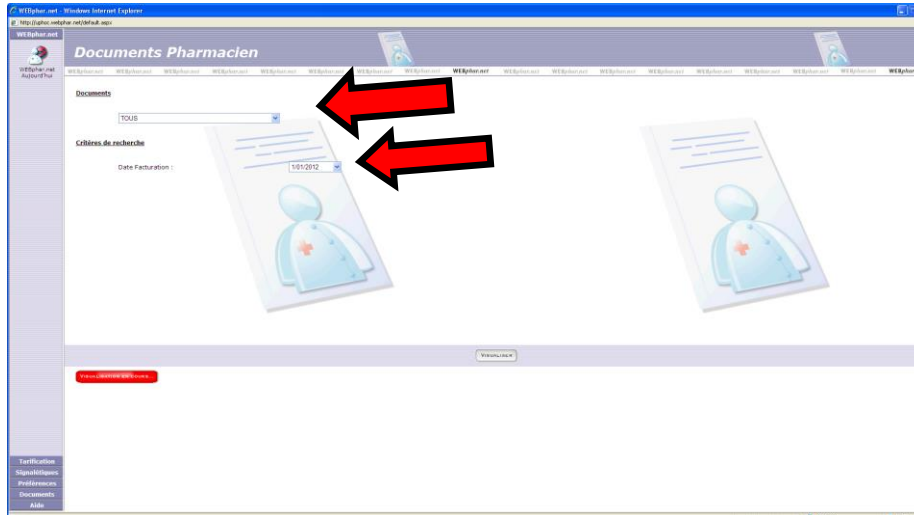


1. ACCEDER A VOS DOCUMENTS COMPTABLES

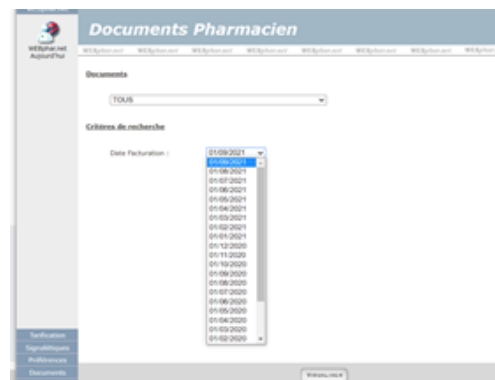
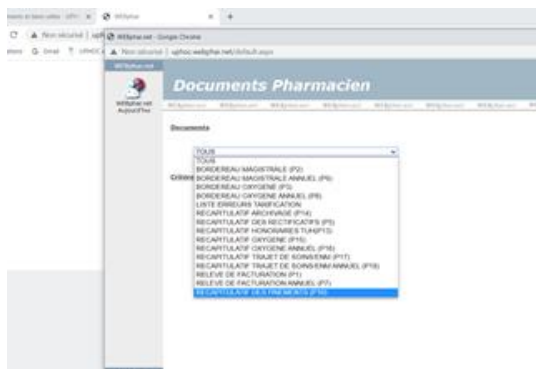
Sur la page d'accueil Webphar, cliquez sur l'icône représentant « DOCUMENTS ».



Vous arrivez sur cette page.



Sélectionnez le(s) document(s) souhaité(s) ainsi que le mois concerné (Ex : 01/09/2021 = la tarification du mois de septembre)
« TOUS » ne donne que les 3 principaux documents comptables. Vous pouvez sélectionner un document plus spécifique.



Cliquez sur « **VISUALISER** » dans le bas du cadre et les documents apparaîtront sous format PDF imprimable.



ATTENTION : la première fois, pour visualiser le PDF, vous devez vous assurer que votre système accepte les POP-UP venant du site uphoc.webphar.net.

Pour de plus amples informations sur le fonctionnement, vous pouvez toujours contacter notre service informatique au 065/61 19 46.

2. AVOIR DES STATISTIQUES DE TARIFICATION

Vous pouvez facilement trouver des statistiques de tarification liées à votre officine. Chaque tableau statistique **donne également une moyenne pour l'ensemble des pharmacies traitées par votre OT et permet de vous situer par rapport à cette moyenne.**

STATISTIQUES CONSULTABLES
Nombre d'ordonnances par mois pour une officine
Hit-parade des DCI pour une officine
Evolution du montant net annuel pour une officine
Evolution mensuelle en pourcentage
Evolution du mois (mois traité comparé au même mois de l'année passée)
Rapport DCI pour une officine
Hit-parade des spécialités pour une officine
Nombre d'ordonnances par jour pour une officine
Pourcentage honoraire DCI pour une officine
Montant mensuel pour une officine

Sur la page d'accueil Webphar, sélectionnez la rubrique souhaitée en cliquant sur l'icône représentant les « STATISTIQUES ».



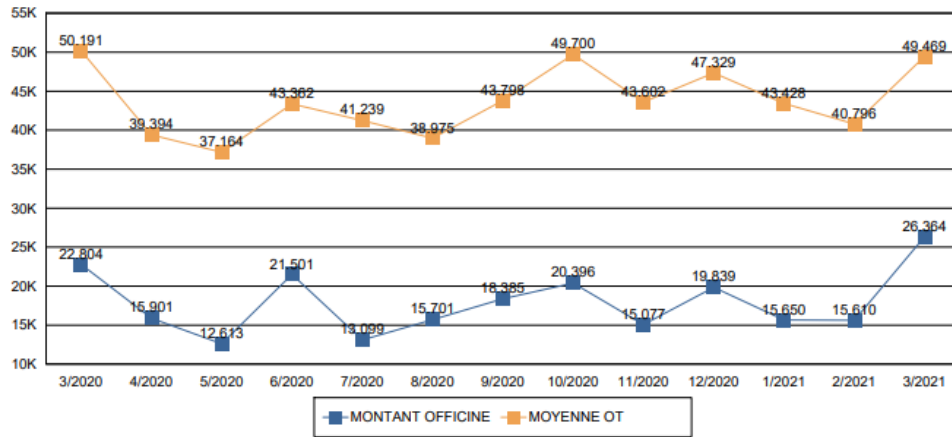
Vous arrivez sur cette page:

● Statistique Général	
Statistique	Date
Nombre d'ordonnances par mois pour une officine	17/04/2021
Hit parade des DCI pour une officine	17/04/2021
Evolution du montant net annuel pour une officine	17/04/2021
Evolution mensuelle en pourcentage	17/04/2021
EVOLUTION DU MOIS	17/04/2021
Rapport DCI pour une officine	17/04/2021
Hit parade des spécialités pour une officine	17/04/2021
Nombre d'ordonnances par jour pour une officine	17/04/2021
Pourcentage honoraire DCI pour une officine	17/04/2021
Montant mensuel pour une officine	17/04/2021

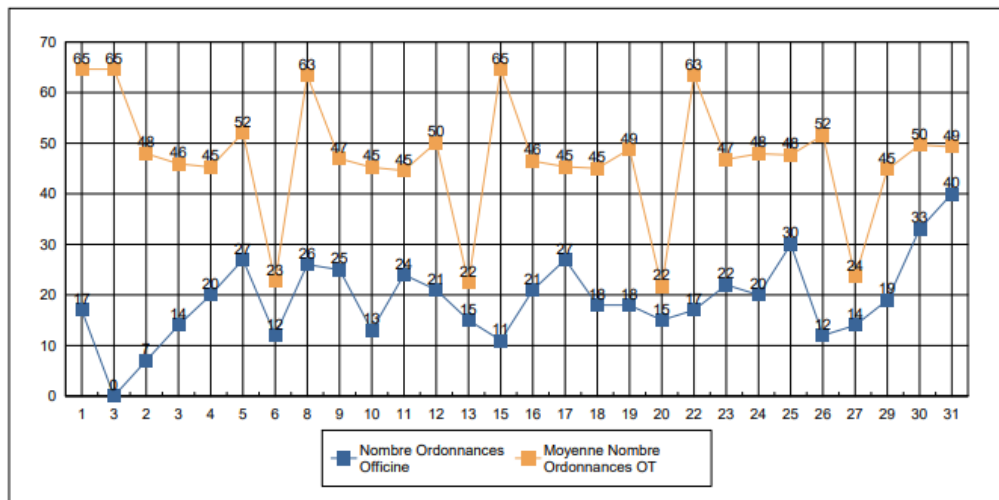
Il s'agit d'un tableau reprenant **les différentes statistiques** mises à votre disposition. Il vous suffit de cliquer sur la statistique souhaitée.

Exemples de statistiques :

Montant mensuel pour une officine



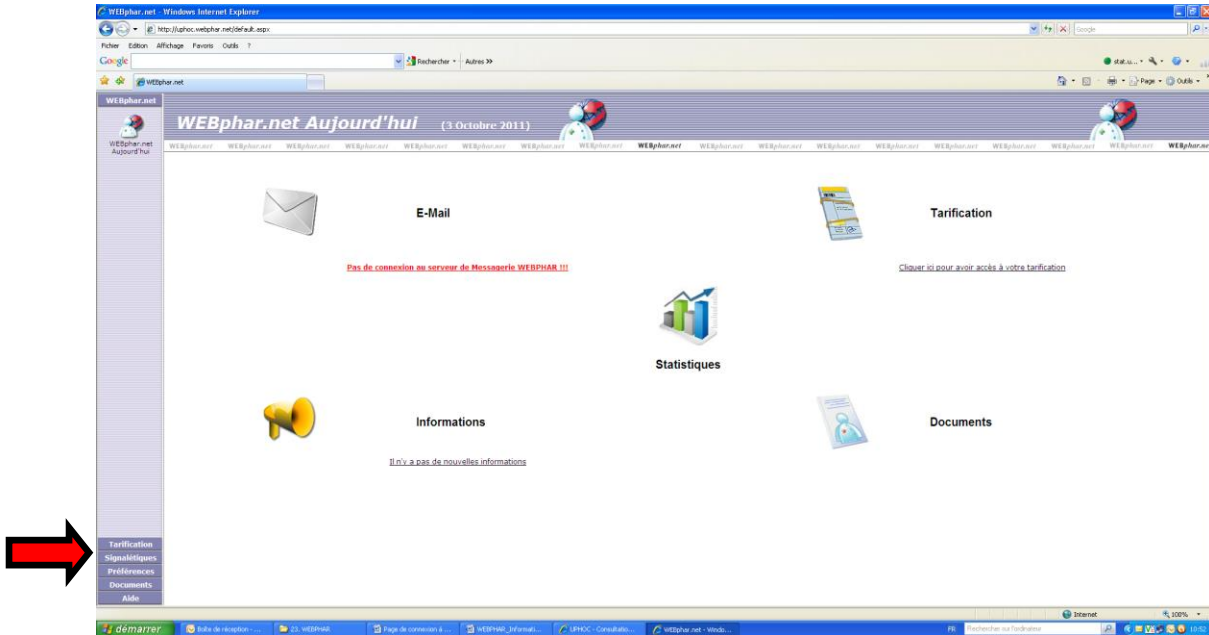
Nombre d'ordonnances par mois pour une officine :



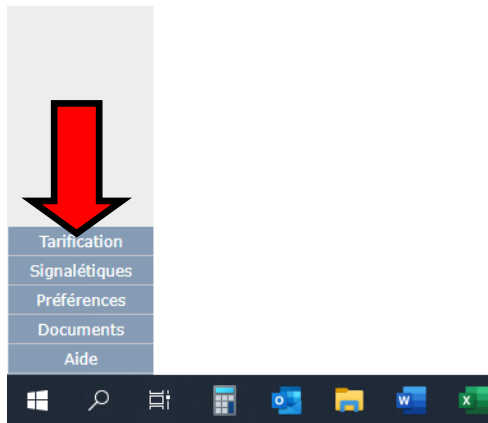
Le nombre mentionné reprend le nombre total d'ordonnances y compris les ordonnances ne comprenant que des non remboursés

3. CONSULTER DES ANCIENNES ORDONNANCES TARIFIEES

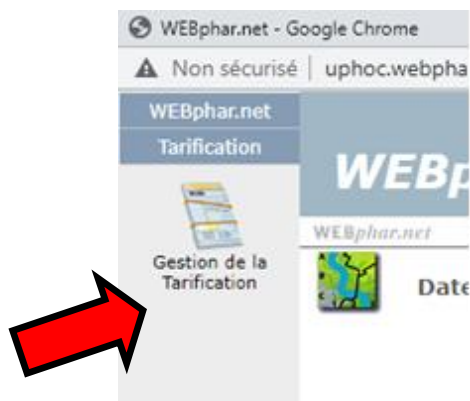
A partir de la page d'accueil de Webphar :



Choisissez dans le menu (dans la colonne de gauche) la rubrique « **TARIFICATION** »,



Cliquez ensuite en haut de la colonne sur « **GESTION DE LA TARIFICATION** »



Vous arrivez ensuite sur une page (tableau) reprenant vos différents fichiers mensuels de tarification (selon les mois de tarification).

N° APB	Nom Officine	Office	Date Début	Date Fin	Tarification
512401	RONLEZ SPRL	UPHOC	19/05/2021	30/09/2021	01/09/2021
512401	RONLEZ SPRL	UPHOC	30/08/2021	20/09/2021	01/09/2021
512401	RONLEZ SPRL	UPHOC	08/03/2021	31/08/2021	01/08/2021
512401	RONLEZ SPRL	UPHOC	26/07/2021	23/08/2021	01/08/2021
512401	RONLEZ SPRL	UPHOC	15/02/2021	31/07/2021	01/07/2021
512401	RONLEZ SPRL	UPHOC	28/06/2021	19/07/2021	01/07/2021
512401	RONLEZ SPRL	UPHOC	29/01/2021	30/06/2021	01/06/2021

VOUS DEVEZ OBLIGATOIREMENT CONNAÎTRE AU PREALABLE LE MOIS DANS LEQUEL L'ORDONNANCE RECHERCHEE SE TROUVE pour effectuer une recherche.

Ou effectuer votre recherche en ouvrant différents mois les uns après les autres.

Regardez dans la **colonne « Tarification »** pour savoir sur quelle ligne précisément (quel mois) vous devez cliquer.

Sélectionnez la ligne (fichier mensuel) en question en **cliquant sur le N°APB** en début de ligne.

Remarque : attention que certains fichiers (lignes) sont ceux concernant que la TUH (= **icône farde rouge** sur la droite).

Une page concernant le mois de tarification sélectionné s'ouvre.

Numéro	Libellé	Avant/Après	Ajout/Suppr.
✓ 1236256	Vérification Oxygène/Trajet de soins		

Appuyez sur le **bouton « RECHERCHER »** (en bas du tableau) pour encoder les critères de recherche de l'ordonnance que vous souhaitez revoir.

Total : 507 Erreur : 0 Cor. : 0 Prem. Ord. : 218807

DÉTAIL RECHERCHER RÉCAPITULATIF IMP

Un nouveau tableau apparaît dans lequel vous pouvez encoder les données/critères pour retrouver l'ordonnance recherchée (numéro de l'ordonnance, NISS du patient, nom du patient...).

The screenshot shows a web browser window with the address bar displaying 'Non sécurisé | uphoc.webphar.net/Tarification/Recher...'. The main content is a search form titled 'Recherche Ordonnance(s)'. The form includes the following fields and options:

- Date de tarification : [] => []
- N° Ordonnance : [] => []
- Numéro Membre : []
- Numéro Mutuelle : [] => []
- CB1 : []
- CB2 : []
- N° Prestataire : []
- NISS : []
- Nom Patient : []
- CNK - CBU - 'U' : []
- Recherche Ordonnances supprimées
- Recherche Bons de délivrance
- Recherche Régularisations
- Spécifier une date de recherche
- Détailler la recherche
- Historique Ordonnances
- Recherche Ordonnances encodées
- Recherche Schémas TUH
- CPAS
- Tout Vérifiées Non Vérifiées

At the bottom of the form are two buttons: 'OK' and 'ANNULER'. The browser's taskbar at the bottom shows icons for various applications and a system clock displaying '10:08'.

Le ou les numéros d'ordonnances qui répondent à votre recherche apparaissent dans un tableau.

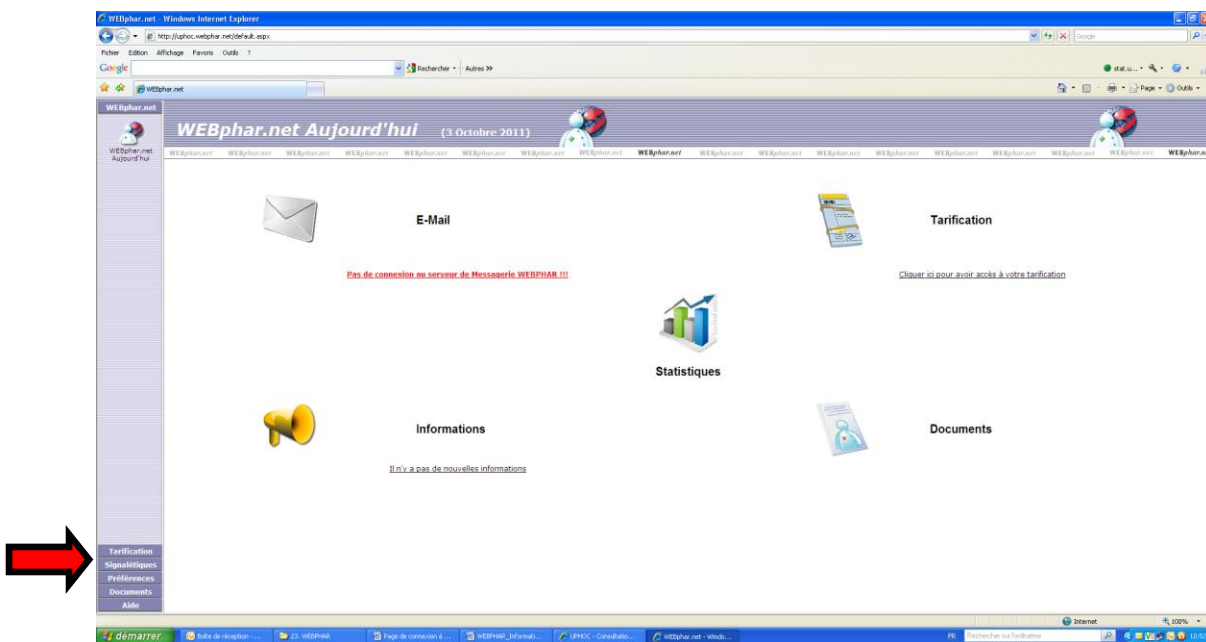
En cliquant sur le numéro de l'ordonnance, vous pouvez consulter les **informations sur la tarification de l'ordonnance** ainsi qu'une **image de l'ordonnance archivée**.

4. AVOIR LA LISTE DE TARIFICATION (CORRECTIONS)

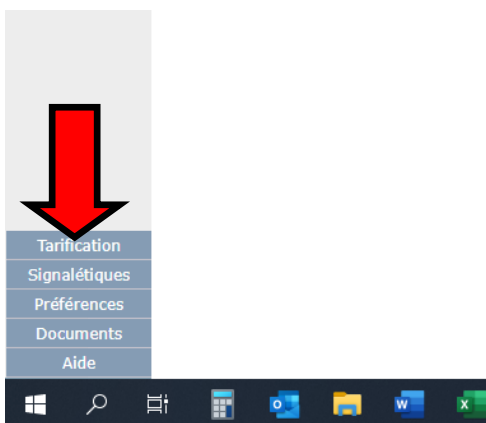
Deux possibilités pour se faire :

- 1) La plus simple est d'aller consulter dans les « DOCUMENTS » (voir procédure au point 1) et sélectionner « Liste erreurs tarification » dans la liste des documents proposés.
- 2) La seconde est de passer par la rubrique « Tarification », avec la procédure reprise ci-dessous :

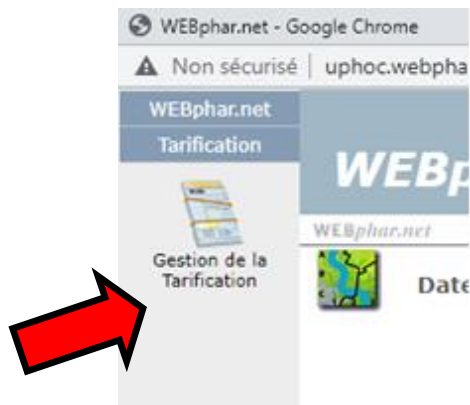
A partir de la page d'accueil de Webphar :



Choisissez dans le menu (dans la colonne de gauche) la rubrique « **TARIFICATION** »,



Cliquez ensuite en haut de la colonne sur « **GESTION DE LA TARIFICATION** »



Vous arrivez ensuite sur une page (tableau) reprenant vos différents fichiers mensuels de tarification (selon les mois de tarification).

N° APB	Nom Officine	Office	Date Début	Date Fin	Tarification
512401	RONLEZ SPRL	UPHOC	19/05/2021	30/09/2021	01/09/2021
512401	RONLEZ SPRL	UPHOC	30/08/2021	20/09/2021	01/09/2021
512401	RONLEZ SPRL	UPHOC	08/03/2021	31/08/2021	01/08/2021
512401	RONLEZ SPRL	UPHOC	26/07/2021	23/08/2021	01/08/2021
512401	RONLEZ SPRL	UPHOC	15/02/2021	31/07/2021	01/07/2021
512401	RONLEZ SPRL	UPHOC	28/06/2021	19/07/2021	01/07/2021
512401	DOMI E7 SDDI	UPHOC	29/01/2021	30/06/2021	01/06/2021

VOUS DEVEZ OBLIGATOIREMENT CONNAÎTRE AU PREALABLE LE MOIS DANS LEQUEL L'ORDONNANCE RECHERCHEE SE TROUVE pour effectuer une recherche.

Ou effectuer votre recherche en ouvrant différents mois les uns après les autres.

Regardez dans la **colonne « Tarification »** pour savoir sur quelle ligne précisément (quel mois) vous devez cliquer.

Sélectionnez la ligne (fichier mensuel) en question en **cliquant sur le N°APB** en début de ligne.

Remarque : attention que certains fichiers (lignes) sont ceux concernant que la TUH (= **icône** **farde rouge** sur la droite).

Une page concernant le mois de tarification sélectionné s'ouvre.



Appuyez sur le **bouton « IMPRIMER »** (en bas du tableau) pour obtenir et visualiser le document PDF « Liste de tarification » que vous pouvez imprimer.



Remarque importante :

PAS DE CRAINTE A AVOIR EN EFFECTUANT VOS DEMARCHES DE RECHERCHE.

Vous ne pouvez en aucun cas modifier ou effacer des données qui concernent votre tarification. Rien de mal ne peut être fait en utilisant Webphar on line.

Un problème ? Une question ?

N'hésitez pas à nous joindre au 065 / 61 19 46.